

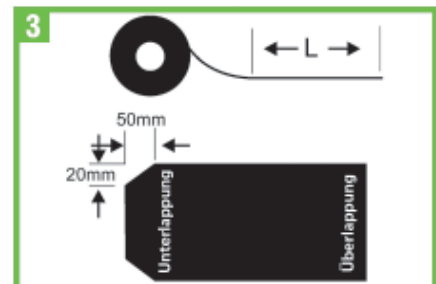
Canusa Superseal™ 4 pipes

Montageanleitung Schrumpfmanschette mit separatem Verschlussband



2 Schrumpfvermögen
- Schrumpfmanschette ca. 25%
- Verschlussband 0%

Zuordnung PE XXmm	Schrumpfmanschette -B-XXX-30	Verschlussband CLRU
90-280	.. 150	.. 100-150
315-560	.. 225	.. 150-225
> 560	.. 300	.. 150-300



3

Zuschnittlänge: Umfang PE-Muffe an der Abdichtungsfläche (mm) + Durchhang ca. 10% des Mantelrohrdurchmessers + Überlappung 110 mm bis KMR 280, 150 mm ≥ KMR 315

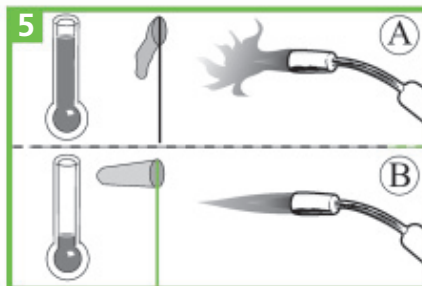
Eckausbildung: Unterlappung ca. 20 x 50 mm

Zuschnitt der Superseal Schrumpfmanschette auf Beschädigung, Verschmutzung und Feuchtigkeit kontrollieren, bei qualitativen Beeinträchtigungen das Produkt ersetzen.



Benötigtes Werkzeug

1. Propangasflasche mit Sicherheitsarmaturen und geeignetem Brenner
2. Geeignete Schutzhandschuhe
3. Schere oder Messer
4. Schmirgelleinen (Korn 40-60) oder Drahtbürste
5. Dreieck-Schaber
6. Andruckrolle
7. Ethanol bzw. Spiritus (min 94%)
8. Lappen (trocken, fett- und flusenfrei)
9. Canusa Temperaturmessstreifen



Die Propanflamme den jeweiligen Baustellenverhältnissen anpassen:

- a) Weichere, gelbe Flamme bei Windstille, Sonnenschein und höheren Außentemperaturen.
 - b) Härtere, blaue Flamme bei Wind und tieferen Außentemperaturen.
- Die senkrechte Führung der Propanflamme zum Superseal Produkt und eine ständige Bewegung in Umfangsrichtung minimiert die Gefahr von Verbrennungen.



Vorarbeiten:

Trocknung und Reinigung von Medium- und Muffenrohr (Innenseite); Entfernung des gesamten feuchten PUR-Schaumes von den Rohrstirnseiten; **Trocknung** der Abdichtungsflächen (Breite Superseal Produkt + beidseitig mind. 50 mm) mit der Propanflamme und Vorreinigung von losen Verunreinigungen mit einem trockenen, fett- und flusenfreien Lappen.



Entfernung von Kunststoffgraten, scharfen Kanten, anhaftendem PUR-Schaum und Schmutz mit einem Dreikant-Schaber oder einer Raspel.



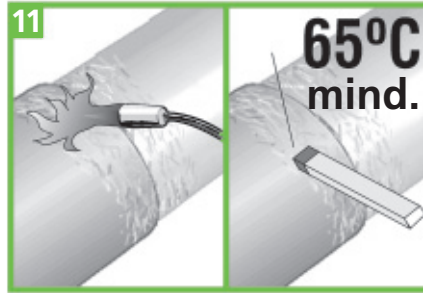
Entfettung der Abdichtungsfläche mit PE-Reiniger resp. Ethanol/Spiritus (min. 94%) und einem trockenen, fett- und flusenfreien, nicht färbenden Lappen.



Aufrauhen der Abdichtungsfläche mit Schmirgelleinen (Korn 40-60), ca. 50 mm breiter, als die Schrumpfmanschette



Schlussreinigung der Abdichtungsfläche zur Entfernung der losen, durch die Aufrauung entstandenen HDPE- und Sand-Partikel mit einem trockenen, fett- und flusenfreien Lappen.



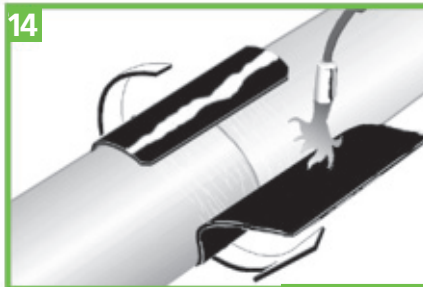
Die gesamte Abdichtungsfläche mit einer weichen Propanflamme auf **mind. 65°C vorwärmen**. Prüfung z.B. mit einem Digitalthermometer oder Temperatur-Stick.



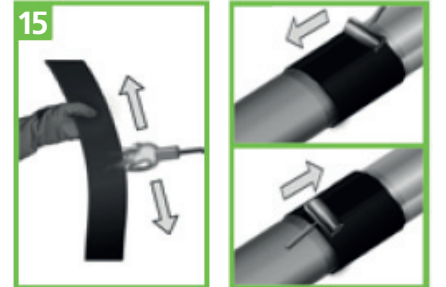
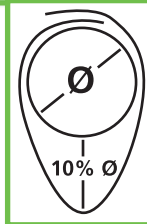
Ecken der Manschette einseitig ca. 20 x 50 mm abschneiden für spätere Unterlappung. Trennfolie ca. 15 cm vom Ende der Schrumpfmanschette (Unterlappung) abziehen und den Schmelzkleber mit der Propanflamme kurz anwärmen.



Das Ende des Superseal Produktes mittig über den Übergangsbereich Muffenrohr/Mantelrohr und senkrecht zur Rohrachse etwa auf dem Rohrscheitel plazieren, den erwärmten Bereich mit dem Handballen fest andrücken.



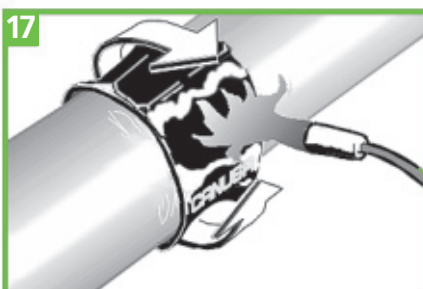
Das Superseal Produkt locker (**Durchhang ca. 10 % des Mantelrohrdurchmessers**) um das Muffen- und Mantelrohr legen. Die Trennfolie komplett entfernen und den Schmelzkleber am Ende der Schrumpfmanschette (Überlappung) kurz anwärmen. Die entsprechende Überlappung ohne Randversatz anlegen und den erwärmten Bereich mit dem Handballen fest andrücken.



Die **Klebeseite des Verschlusses anwärmen** bis dieser glänzend und klebrig ist. Dann den Verschluss auf die Überlappung **mit dem Roller andrücken**.



Mit einer weichen Propanflamme das separate Verschlussband abstreifen. Das Verschlussband mit dem Roller ganzflächig, senkrecht und möglichst fest auf die Schrumpfmanschette pressen. **Das Verschlussband muss am Ende ganzflächig mit der Schrumpfmanschette verbunden sein. Ggf. die Kanten des CLRU-Verschlusses auch während des Schrumpfvorganges mit dem Roller andrücken.**



Den Schrumpfvorgang mit weicher Propanflamme **erst auf der Muffe**, dann zum Mantelrohr ausführen **bis die Manschette glatt und blasenfrei anliegt** und der Kleber beidseitig ausgetreten ist. Der Kleber muss einmal aufgeschmolzen sein - **Fingerkuppenprobe**. Zum Ende des Schrumpfvorganges bei noch flüssigem Kleber den **Überlappungsbereich final mit dem Roller senkrecht andrücken**.