

Gleitkufen KAS 4 pipes Schraubverbindung

Montageanleitung

Vor Beginn die Anzahl Gleitkufenelemente und Schrauben entsprechend der Auswahltabelle bereitlegen.

Wir empfehlen jeweils zwei Gleitkufenringe für den Beginn und das Ende des Medienrohres.

1. Zur Vorbereitung verbinden Sie die Elemente mit den Schrauben und drehen die Muttern einige Gewindegänge auf die Schrauben, aber verbinden die Elemente noch nicht zu einem Ring. Unser **Schubsicherungsband** garantiert bestmögliche **Sicherheit gegen Verrutschen** bei glatten Rohroberflächen wie PE, PP, PVC, Stahl/Guss etc.

2. Für den Einbau legen Sie die vormontierten Gleitkufen-segmente um das Medienrohr. Nun verbinden Sie die Elemente zu einem Ring und **ziehen die Schrauben gleichmäßig an**.

Achten Sie auf **einheitliche Abstände** zwischen den Elementen.

3. Beim Anziehen der Schrauben (**max. 8 Nm**) müssen die Vierkantmuttern in die Aussparung der Gleitkufensegmente gefasst werden. Je nach Rohrdimension **müssen die Gleitkufenelemente nicht komplett** zusammengezogen sein.

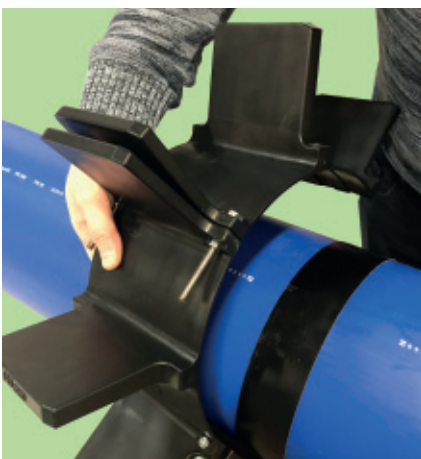
1. Vormontage gem. Tabelle, 2. Schubsicherungsband



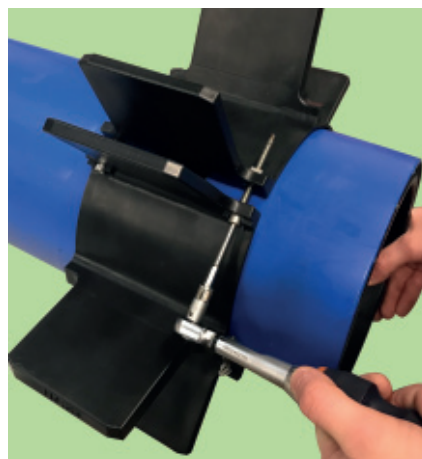
3. Verbinden mit Schrauben (noch nicht ganz anziehen)



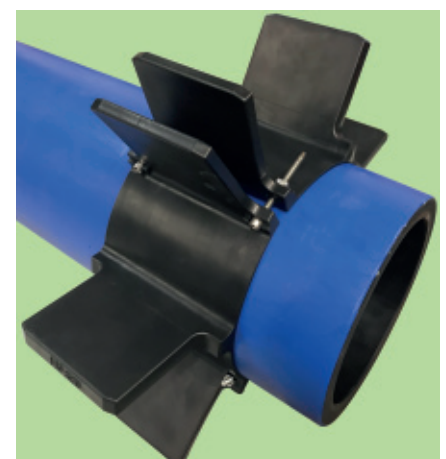
4. Ring anlegen



5. Festziehen



Fertig montierte Gleitkufe



Ausschreibungstexte siehe www.4pipes.de

Gleitkufen KMS 4 pipes Schraubverbindung



Montageanleitung

Vor Beginn die Anzahl Gleitkufenelemente und Schrauben entsprechend der **Auswahltable** bereitlegen.

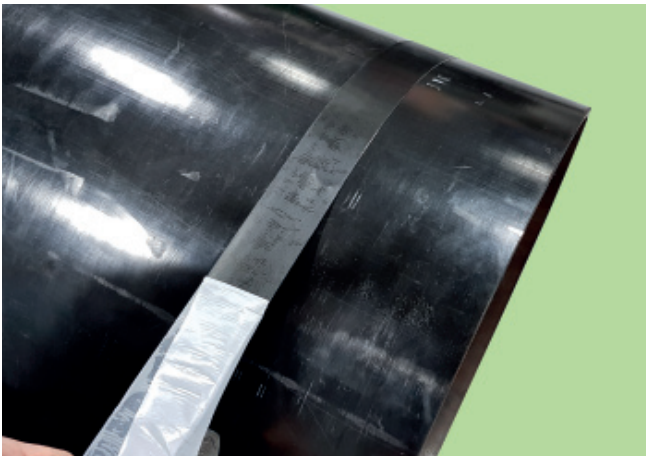
Wir empfehlen jeweils zwei Gleitkufenringe für den Beginn und das Ende des Medienrohres.

1. Zur Vorbereitung verbinden Sie die Elemente mit den Schrauben und drehen die Muttern einige Gewindgänge auf die Schrauben, aber verbinden die Elemente noch nicht zu einem Ring. Unser **Schubsicherungsband** garantiert bestmögliche Sicherheit gegen Verrutschen bei glatten Rohroberflächen wie PE, PP, PVC, Stahl/Guss etc.
2. Für den Einbau legen Sie die vormontierten Gleitkufen-Segmente um das Medienrohr. Nun verbinden Sie die Elemente zu einem Ring und ziehen die Schrauben gleichmäßig an. Achten Sie auf einheitliche Abstände zwischen den Elementen.
3. Beim Anziehen der Schrauben (**max. 8 Nm**) müssen die Vierkantmutter in die Aussparung der Gleitkufen-segmente gefasst werden. Je nach Rohrdimension müssen die Gleitkufenelemente nicht komplett zusammengezogen sein.

1. Vormontage gem. Tabelle



2. Schubsicherungsband



3. Ring anlegen



4. Schrauben verbinden



5. Festziehen



Fertig montierte Gleitkufe

