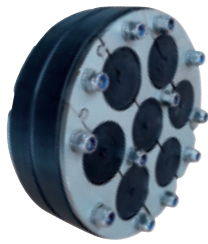


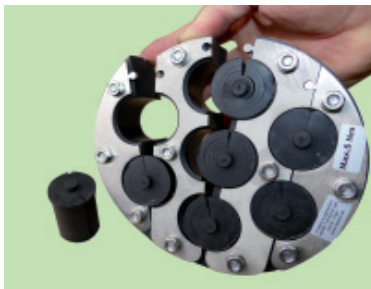
Montageanleitung Pressio® 4 cables® UNIVERSAL Ringraumdichtungen



Pressio® 4 cables® UNIVERSAL geschlossen/geteilt



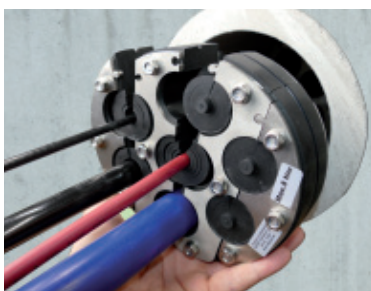
1. Futterrohr/Kernbohrung und Mediumrohre / Kabel reinigen.
2. Gegebene Futterrohr-/Kernbohrungsdurchmesser und Medienleitungs- / Kabeldurchmesser mit den Angaben auf dem Dichtungssatz überprüfen.



3. Zu entfernende Lamellen für den entsprechenden Rohrdurchmesser abzählen.



4. Zum Abtrennen der Lamellen werden diese nach hinten durchgedrückt und anschließend mit einem Messer abgetrennt oder von Hand abgezogen.



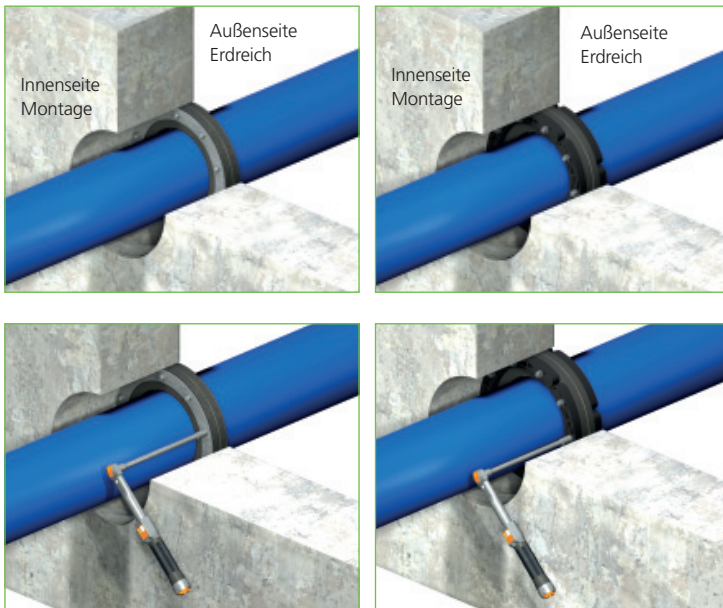
5. Medienleitungen bzw. Kabel in die vorbereiteten Öffnungen einführen.

Achtung:

Ausrichtung der Mutterseite nach innen, damit ein späteres Nachziehen möglich ist.

Montageanleitung

Pressio® 4 cables® UNIVERSAL Ringraumdichtungen



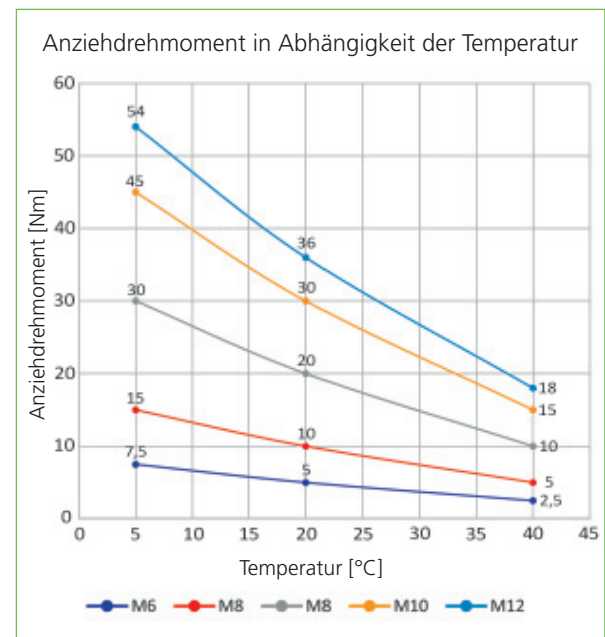
6. Ringraumdichtung wandbündig mit der Außenseite des Gebäudes in das Futterrohr bzw. die Kernbohrung einfügen.

7. Muttern mit Drehmomentschlüssel gemäß untenstehender Tabelle anziehen.

Achtung:

Anziehen der Muttern nacheinander im Uhrzeigersinn, mehrere Runden mit ca. 3 Umdrehungen pro Mutter, bis das Drehmoment erreicht ist. Wenn erforderlich, Nachziehen der Muttern nach 2 Stunden bis das Drehmoment erreicht ist.

| Max. Anziehdrehmomente in Nm | | |
|------------------------------|--|---|
| Schraube | Standard Rohre | Für dünnwandige Kunststoffrohre |
| M 6 | 5 Nm | 5 Nm |
| M 8 | 10 Nm für Pressio® Standard, Standard geteilt, Standard Typ FW und BlackLine | 8 Nm für Pressio® Standard, Standard geteilt, Standard Typ FW und BlackLine |
| | 20 Nm für Pressio® Individual und Pressio® Typ KTW/W270 | 15 Nm für Pressio® Individual |
| M 10 | 30 Nm | 22 Nm |
| M 12 | 36 Nm | 26 Nm |



Die 4 pipes Garantie ist ausschließlich auf den Ersatz von fehlerhaftem Material limitiert. Die Eignung des Systems und Werkstoffes muss vom Anwender für den speziellen Einsatz eigenverantwortlich erwogen werden.



Montagevideo