

Montageanleitung Pressio® 4 cables® FIXED und CUSTOM Ringraumdichtungen



Standard 4 cables® FIXED
geschlossen/geteilt
ohne Blindstopfen



Standard 4 cables® FIXED und CUSTOM
geschlossen/geteilt
mit Blindstopfen



BlackLine 4 cables® FIXED
geteilt
mit Blindstopfen



1. Futterrohr/Kernbohrung und Mediumrohre / Kabel reinigen.
2. Gegebene Futterrohr-/Kernbohrungsdurchmesser und Medienleitungs- / Kabeldurchmesser mit den Angaben auf dem Dichtungssatz überprüfen.

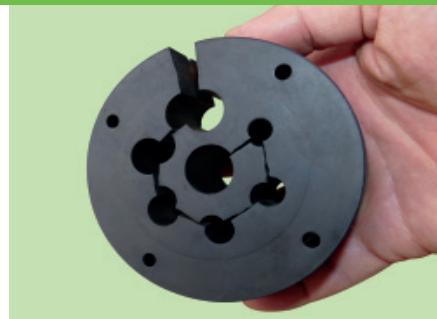
Bei nachträglicher Montage – wenn Dichtsatz teilbar, jedoch noch nicht geteilt



3a. Dichtsatz komplett zerlegen



3b. Gummiring bei Bedarf mit einem
Messer einschneiden
Achtung: Teilungsschnitt auf 12 Uhr
Position muss mit Puzzle-Teilung der
Druckplatten übereinstimmen.

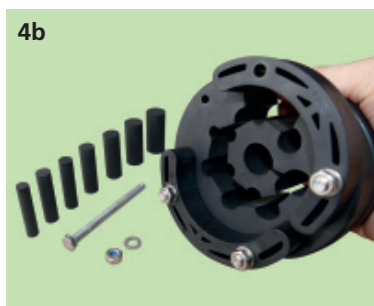


3c. Fertig geteilter Gummiring

Anschließend Dichtungssatz wieder montieren.



4a



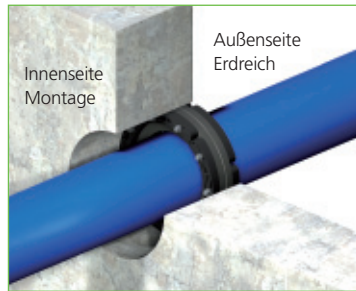
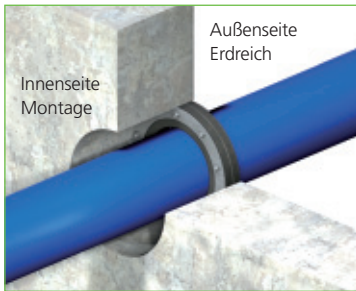
4b

4a. **Typ Standard geteilt:**
Dichtung an der vorgesehenen Stelle öffnen
(Puzzerverschluss)

4b. **Typ BlackLine geteilt:**
An der Teilung nur eine Schraube demontieren.

Wenn vorhanden, alle nicht benötigten Blindstopfen
entnehmen.

Montageanleitung Pressio® 4 cables® FIXED und CUSTOM Ringraumdichtungen



5a. Medienleitungen bzw. Kabel in die vorbereiteten Öffnungen einführen.

5b. Typ BlackLine geteilt: Dichtungssatz über den Medienleitungen/Kabeln wieder montieren.

Achtung:

Ausrichtung der Mutterseite nach innen, damit ein späteres Nachziehen möglich ist.

Nicht benötigte Öffnungen mit Blindstopfen wieder verschließen.

6. Ringraumdichtung in das Futterrohr bzw. die Kernbohrung einfügen.

7. Ringraumdichtung wandbündig mit der Außenseite des Gebäudes in das Futterrohr bzw. die Kernbohrung positionieren.

8. Muttern mit Drehmomentschlüssel gemäß untenstehender Tabelle anziehen.

Achtung:

Anziehen der Muttern nacheinander im Uhrzeigersinn, mehrere Runden mit ca. 3 Umdrehungen pro Mutter, bis das Drehmoment erreicht ist.

Max. Anziehdrehmomente in Nm		
Schraube	Standard Rohre	Für dünnwandige Kunststoffrohre
M 6	5 Nm	5 Nm
M 8	10 Nm für Pressio® Standard, Standard geteilt, Standard Typ FW und BlackLine	8 Nm für Pressio® Standard, Standard geteilt, Standard Typ FW und BlackLine
	20 Nm für Pressio® Individual und Pressio® Typ KTW/W270	15 Nm für Pressio® Individual
M 10	30 Nm	22 Nm
M 12	36 Nm	26 Nm

Die 4 pipes Garantie ist ausschließlich auf den Ersatz von fehlerhaftem Material limitiert. Die Eignung des Systems und Werkstoffes muss vom Anwender für den speziellen Einsatz eigenverantwortlich erwogen werden.

Anziehdrehmoment in Abhängigkeit der Temperatur

