



Zubehör für Pipelines

Endmanschetten
4 pipes

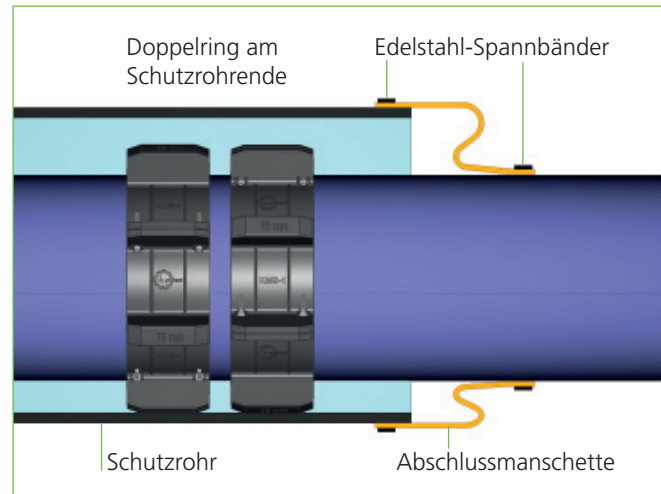


Endmanschetten 4 pipes

Aus Sicherheitsgründen werden bei der Verlegung von Rohrleitungen häufig Mantelrohre eingesetzt. Die elastomere Endmanschette dient hierbei zur **drucklosen Abdichtung** des Raumes zwischen Mantel- und Mediumrohr. Um das Mediumrohr vor Korrosion zu schützen, muss das Innere des Mantelrohres möglichst trocken gehalten werden. Hierfür sind unsere Endmanschetten sowohl bei der Neuverlegung als auch beim nachträglichen Einbau eine besonders gut geeignete Variante, da diese individuell (einfach, mehrfach, konisch, geteilt) geliefert werden können. Endmanschetten 4 pipes schließen den Ringraum am Ende von Schutzrohr zum Mediumrohr hin schmutz- und feuchtigkeitsdicht ab. Für wasserdichte Anwendungen müssen besondere Maßnahmen getroffen werden.

Bei der Bestellung bitten wir grundsätzlich um **Angabe der wirklichen Rohrdimensionen und Gleitkufentypen**, so dass wir die Auswahl der Manschette optimal treffen können.

- Typ ADU wellenförmige Endmanschette mit fixer Dimension
- Typ AKT/AWM Endmanschette
- Typ AST Stufenmanschette



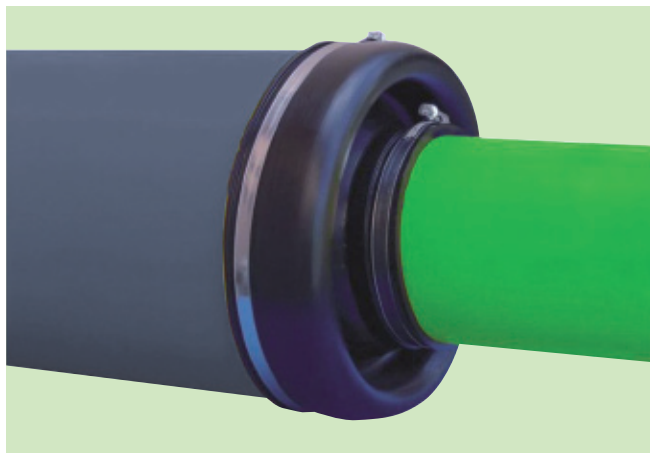
- Typ AKG/AKO konische Endmanschette auch geteilt
- Typ ASTM individuelle Endmanschette
- Typ Endmanschette Schrumpftechnik



Endmanschette Typ AKG

Endmanschetten 4 pipes

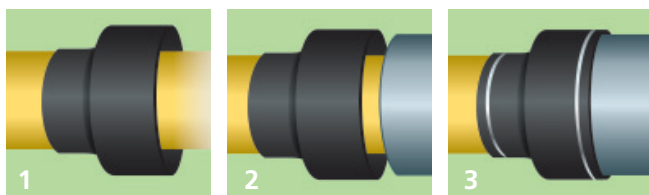
Endmanschetten Typ ADU



Endmanschetten ADU sind als gespritztes Gummi-formteil eine hochwertige und preisgünstige Möglichkeit **Standard-kombinationen** von Schutz- und Medienrohren zueinander abzudichten. **Integrierte Wellen** geben dem Produkt große Flexibilität und ermöglichen auch eine nicht zentrische Montage. ADU Manschetten sind bis zu 10% dehnbar. Alle Standard-Abmessungen entnehmen Sie bitte unserer Preisliste. Weitere Größen sind auf Anfrage erhältlich. EPDM als Werkstoff und die dazugehörigen **Spannbänder in Edelstahl** machen die Manschette zu einem hochwertigen Produkt. Sonderqualitäten in Silikon sind auf Anfrage erhältlich. Einsatztemperatur -40°C bis +120°C

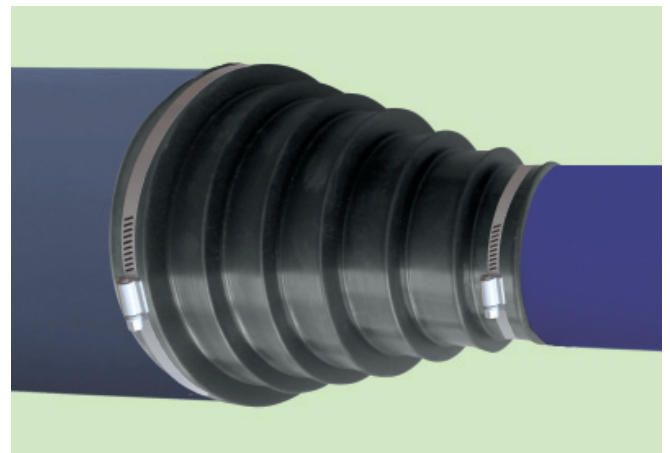
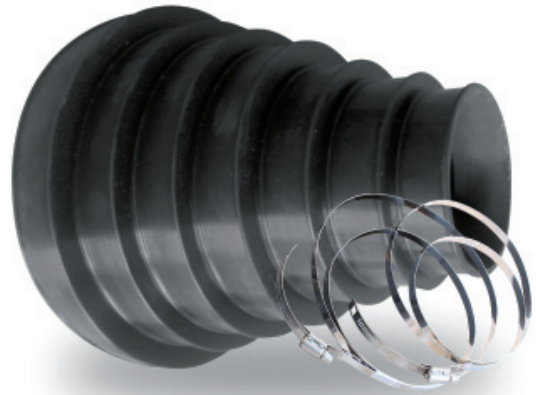
Aktuelle Standardabmessungen finden Sie in unserer Preisliste.

Montageanleitung Typ ADU/AST



1. Manschette vor der Rohrverbindung aufschieben
2. Nach Rohreinzug Manschette über das Schutzrohrende ziehen
3. Spannbänder anlegen und festziehen

Stufenmanschetten Typ AST



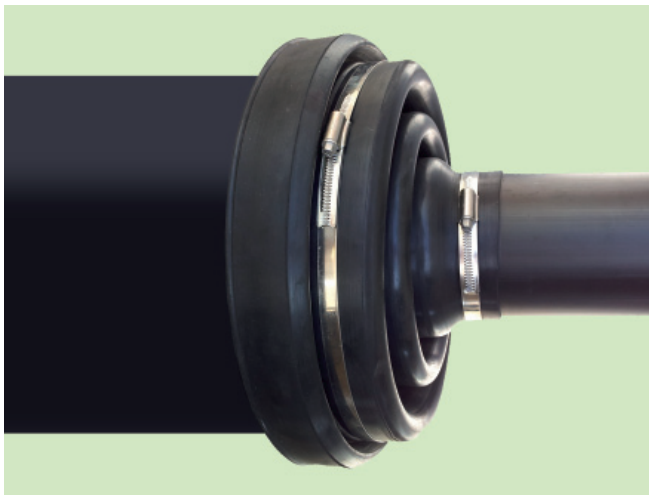
Typ AST:

- Nur wenige Typen für Dimension 20 mm bis 160 mm
- Perfekt auf Kunststoffrohrmaße abgestimmt
- Exakte Markierungen zum Abschneiden der Kragen
- Lieferung mit hochwertigen Edelstahlspannbändern
- Speziell für den Schutzrohrabschluss und den Hausanschlussbereich
- Durch die Vielzahl der Stufen sehr geringe Lagerhaltung und hohe Flexibilität
- NBR Variante für den Gasbereich
- Einsatztemperatur EPDM -40°C bis +120°C

Abmessungen in mm Stufen für AD Mediumrohr		DN	Art.-Nr.
Stufenmanschette AST 20 - 90 geschlossen	EPDM	20/30/40/50/ 75/90	18086
Stufenmanschette AST 25 - 110	EPDM	25/32/40/50/ 63/75/90/110	18088
Stufenmanschette AST 63 - 160	EPDM	63/75/90/110 125/140/160	18089
Stufenmanschette AST 25 - 125	NBR	25/32/40/50 63/75/90/110 125	18087

Endmanschetten 4 pipes

Endmanschetten Typ AKT/AWM



Endmanschetten AKT/AWM sind Gummiformteile aus hochwertigem EPDM. Die **konische Form** der Manschette erlaubt ein flexibles Abschneiden auf verschiedenste Rohrdurchmesser. Die innovative Manschette AWM hat ebenfalls die konische Form, jedoch liegt hier der Konus schon im Anlieferungszustand in Wellen. AKT/AWM Manschetten sind **verfügbar bis zu einer Schutzrohrgröße von 800 mm**. Integrierte Wellen geben dem Produkt große Flexibilität und ermöglichen auch eine nicht zentrische Montage. Wenige Größen machen diese Produkte für alle lagerhaltenden Vertriebspartner attraktiv. Einsatztemperatur -40°C bis +120°C.

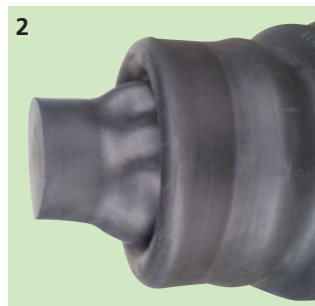
Größentabelle

Abmessungen in mm Schutzrohr1/Schutzrohr2 - min. AD Mediumrohr	DN	Artikel-Nr.
AKT 135/110-0	125/100-0	18090
AKT 215/165-0	200/150-0	18091
AWM 320/270-63	300/250-50	18092
AWM 402/350-80	400/350-80	18093
AWM 610/508-160	600/500-150	18094
AWM 810/710-273	800/700-250	18095

Montageanleitung

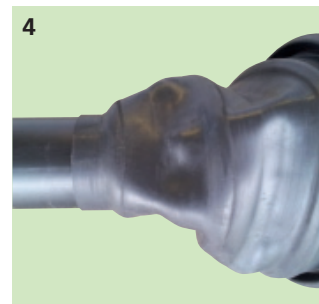
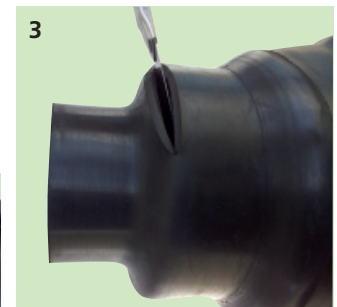


1. Die Endmanschette Typ AWM wird mit zwei Edelstahlspannbändern ausgeliefert. Die Spannbänder sind individuell anpassbar für den jeweils größt- als auch kleinstmöglichen Rohrdurchmesser.



2. Die Manschette über das Mediumrohr ziehen, bis sich die Kontur des Rohres deutlich abzeichnet (Dehnbarkeit der Manschette ca. 10%). Dadurch entfaltet sich die AWM Manschette zu einer konischen Form, die die Exzentrizitäten des Mediumrohres gut ausgleicht.

3. Die Manschette oberhalb des Mediumrohres abschneiden.



4. Anschließend die Manschette über das Mediumrohr und das Schutzrohr schieben.

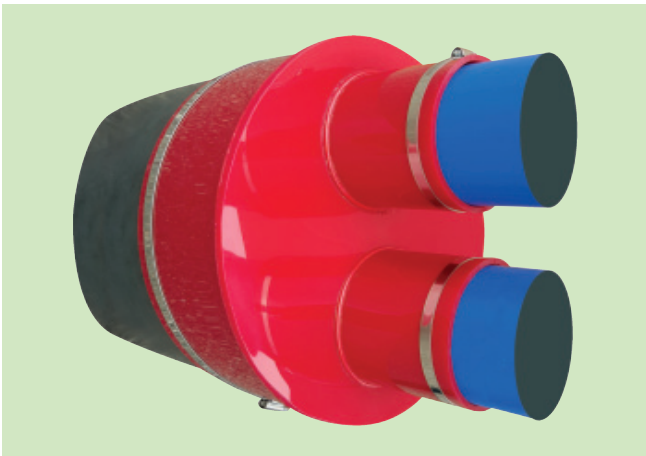
5. Nachdem die Manschette über beide Rohre geschoben ist, den Faltenbalg zum Schutz der Manschette komplett in den Ringraum schieben.



6. Die Manschette mit den Spannbändern am Medium- und Schutzrohr befestigen.

Endmanschetten 4 pipes Individual-Anfertigungen

Endmanschetten Typ ASTM



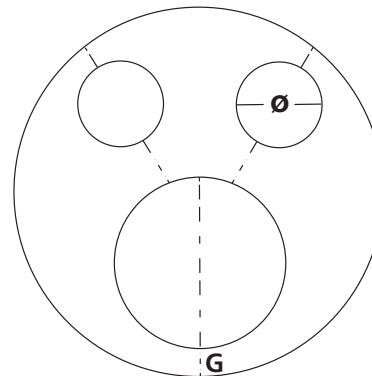
Endmanschetten Typ ASTM sind **die hochwertigste** und stabilste Variante aus hochwertigem weich PVC zur Abdichtung zwischen Schutz- und Mediumrohr. Hier besteht die Möglichkeit **mehrere Öffnungen**, für z.B. weitere Kabelschutzrohre, einzuarbeiten.

In besonderen Fällen ist ein Schweißen der Manschette auf der Baustelle zur nachträglichen Montage möglich.

ASTM Manschetten werden **individuell angefertigt** und sind in der Regel nicht ab Lager verfügbar. Die Dicke der Dichtungen liegt bei 5 mm.

Spannbänder in Edelstahl gehören zum Lieferumfang. Diese werden zur staub- und feuchtigkeitsdichten Funktion auf den Kragen bauseits montiert.

Beispiel / Vorlage



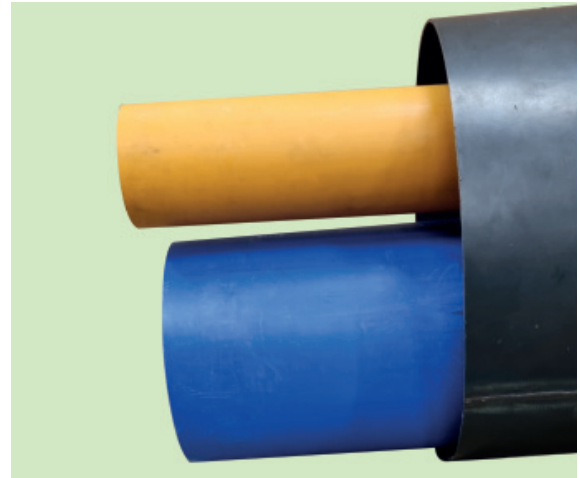
Erforderliche Angaben:

- AD Schutzrohr
- Wandstärke Schutzrohr
- Gleitkufenhöhe
- AD Mediumrohr
- Lage Mediumrohr

Technische Daten ASTM - weich PVC

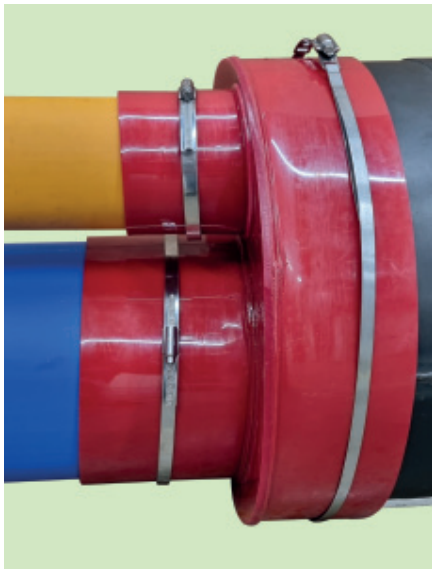
Eigenschaften	Prüfmethode	Technische Daten
Farbe	-	Röt
Dicke	-	5 mm ± 0,30 mm
Kältebruchtemperatur	DIN EN 1876-2	ca. -35°C
Gebrauchstemperatur min.	JEDI 35.008 / 35.010	ca. -5°C
Gebrauchstemperatur max.	JEDI 35.008 / 35.010	ca. +60°C
Wasseraufnahme	DIN 53472	0,1 % - 1 %
Reißdehnung	ISO 527	≥ 360 %
Zugfestigkeit	ISO 527	≥ 18 N/mm ²
Weiterreißwiderstand	DIN 53515	≥ 5 N/mm
Entflammbarkeit	DIN 53382 / DIN 4102/B2	Normal entflammbar B2
Kantenbeflammung	DIN 53382/2 / DIN 4102/B2	selbstverlöschend
Härte nach Shore A (Andrückzeit 15 s)	DIN 53505	77 ± 3
REACH-Konformität	-	Hiermit bestätigen wir die Einhaltung der Verordnung (EG) Nr. 1272/2008 des Europäischen Parlamentes und des Rates vom 16.12.2008 (REACH-Verordnung): Jedi-Dokument 35.005
PAK-Freiheit	-	Bei der Herstellung der Rohstoffe werden keine polycyclischen aromatischen Kohlenwasserstoffe eingesetzt
Silikon-Freiheit	-	Silikon ist weder Bestandteil der Rezeptur des Granulats noch des Herstellprozesses

Montageanleitung Endmanschetten Typ ASTM 4 pipes



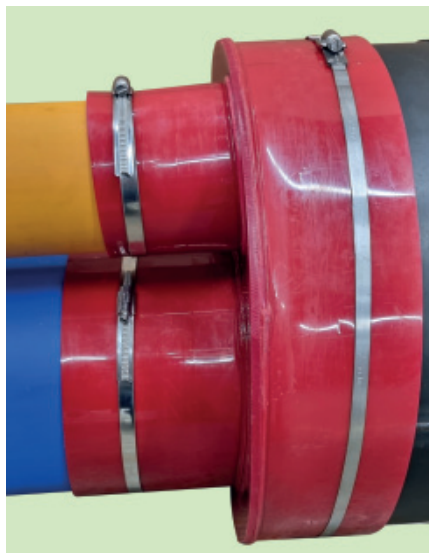
1. Die Endmanschette wird mit einem Edelstahlspannband für Schutzrohr und einem Edelstahlspannband je Medienrohröffnung geliefert

2. Medien- und Schutzrohrenden säubern



3. Endmanschette über Medien- und Schutzrohr, anschließend die mitgelieferten Spannbänder über Endmanschetten schieben

4. Die Manschette mit den Spannbänder am Schutz- und Medienrohren befestigen



5. Fertig montierte Endmanschette Typ ASTM

Endmanschetten Typ AKO und Typ AKG 4 pipes



Endmanschetten **AKG (geschlossen)** - **AKO (geteilt)** sind als **konischer Zuschnitt** passend für die Abdichtung der jeweiligen Rohrkombination zueinander gefertigt. Die **individuell gefertigte Manschette ist für nahezu alle Rohrgrößen** lieferbar.

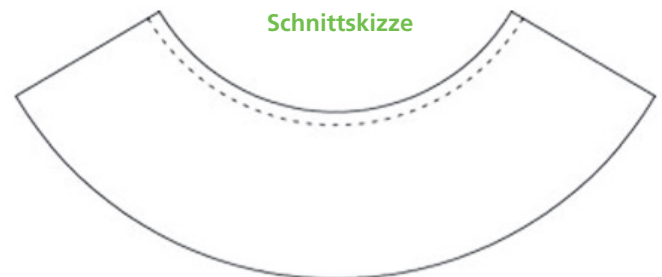
Alle Standardabmessungen entnehmen Sie bitte unserer Preisliste. Weitere Größen sind auf Anfrage erhältlich. Neopren-gummi in einer durchgehenden Dicke von 2 mm und die dazugehörigen Spannbänder in Edelstahl machen die Manschette zu einem hochwertigen und flexiblen Produkt.

Silikon auf Anfrage erhältlich (nicht geteilt).

Einsatztemperatur -30°C bis +70°C

Mediumrohr DN (mm)	Schutzrohr DN (mm)
25 bis 1300	37,5 bis 2000

Aktuelle Standardabmessungen finden Sie in unserer Preisliste.



Wenn der Manschettendurchmesser für das Mediumrohr zu klein ist, kann die AKG- bzw. AKO Manschette am Rand bauseits mit einer Schere oder Messer abgeschnitten werden (20 mm ergeben eine Ø-Vergrößerung von ca. 13 mm - 20 mm). Es ist darauf zu achten, dass die Manschette im Mediumrohrbereich 2 – 5% kleiner ist, als der AD des Rohres, damit die Manschette faltenfrei anliegt.

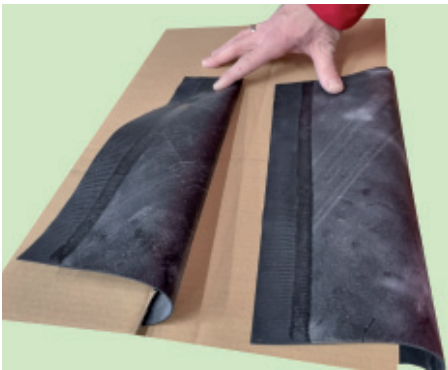
Montageanleitung Endmanschette Typ AKO und Typ AKG



Typ AKG siehe Punkt 5 und 6

Typ AKO (geteilte Version)

1.



Die AKO-Manschette wird mit ihren beiden angeschrägten Klebeflächen nach oben auf einer sauberen Unterlage vorbereitet.

Achtung: die Klebeflächen müssen sauber, trocken und fettfrei sein.

2.



Die Klebeflächen (Breite jeweils ca. 30mm) werden mittels beiliegendem Kleber dünn eingestrichen. Der Kleber benötigt ca. 10 – 15 Min. Trocknungszeit. Sicher in der Beurteilung der Trockenzeit ist der Fingertest: Der Kleber muss sich dabei trocken aber noch klebrig anfühlen.

3.



Nach dem Antrocknen der Klebeflächen wird die AKO-Manschette um das Mediumrohr gelegt.

Achtung: das große Ende der Manschette zeigt zum Schutzrohr.

Typ AKO (geteilte Version)

Typ AKG (geschlossene Version)

4.



Klebeflächen übereinanderlegen und mit Druck anpressen.

Tipp: Andruckrolle bzw. Wiegebewegung mit Holzlatte.

5.



Das große Ende der Manschette wird auf das Schutzrohr gezogen bis sie stramm sitzt und mit dem Edelstahlspannband befestigt.

6.



Anschließend wird die Manschette eingestülpt und am Mediumrohr mit dem Edelstahlspannband befestigt.