



Zubehör für Pipelines

Aqua Camstopper
Rohrverschlussstopfen
4 pipes



Aqua Camstopper 4 pipes



Aqua Camstopper „ORIGINAL“



Durch die Betätigung des Exzenterverschlusses und die radiale Ausdehnung des Dichtungsgummis ist eine druckdichte und sichere Abdichtung des Rohrendes in kürzester Zeit gewährleistet.

Produktinformation

Aqua Camstopper sind eine neue Generation von Rohrverschlussstopfen und dienen hauptsächlich der zuverlässigen, schnellen und sicheren **Abdichtung von offenen Rohrenden** an Rohrleitungen aller Art. Wo offene Rohrenden zuverlässig über Nacht, für eine Inspektion, zum Spülen, die Reparatur oder eine **Druckprüfung** mit Wasser oder Luft verschlossen werden müssen kommen

die Aqua Camstopper zum Einsatz.

Aqua Camstopper sind für den gefahrungsfreien Einsatz in Schächten ideal geeignet.

Die Aqua Camstopper sind extrem robust, haben eine lange Lebensdauer und können schnell montiert bzw. demontiert werden.

Vorteile

- Abdichtung mit Befüll- und Entleerungsmöglichkeit
- Schnelle, einfache und sichere Anwendung
- Mehrfach wiederverwendbar
- Extrem robust
- Sichere Abdichtung bei Druckprüfung mit Luft oder Wasser
- Gefahrloses Öffnen des Aqua Camstoppers mit Seil oder Installationswerkzeug
- Schnelle Montage durch den Exzenterverschluss
- Das Installationswerkzeug gewährleistet die Einhaltung der Sicherheitsregeln der Berufsgenossenschaft DGUV 103-003 (BGR 126)

Typen

Aqua Camstopper „ORIGINAL“

- Druckplatte und Griff: Nylon und Glasfaser (20%)
- Dichtung: EPDM

Aqua Camstopper „PRO“

- Druckplatte: Aluminiumguss
- Griff: Stahl mit Epoxybeschichtung
- Dichtung: EPDM

Aqua Camstopper „PRO SPC“

- Druckplatte: HDPE
- Dichtung: EPDM



Das Lösen des Exzenterverschlusses kann - **ohne den Schacht zu betreten** - mit einem Seil oder dem **Installationswerkzeug** einfach durch nach oben ziehen erfolgen.



Die 4 pipes Garantie ist ausschließlich auf den Ersatz von fehlerhaftem Material limitiert.


Die Eignung des Systems und Werkstoffes muss vom Anwender für den speziellen Einsatz eigenverantwortlich erwogen werden.


Aqua Camstopper 4 pipes

Technische Daten

	Bezeichnung	ID Rohr bzw. Kernbohrung in mm		Druckdicht* max. in bar	Anschluss-Gewinde (Zoll)	Art.-Nr.
		von	bis			
Aqua Camstopper „ORIGINAL“  Aqua Camstopper mit Kunststoffdruckplatten und Kunststoffhebel	CAM90	90	97	0,5	1/2	13960
	CAM100	96	103	0,5	1/2	13961
	CAM105	102	107	0,5	1/2	13962
	CAM110	108	112	0,5	1/2	13963
	CAM120	116	123	0,5	1/2	13964
	CAM130	125	132	0,5	1/2	13965
	CAM140	136	142	0,3	1/2	13966
	CAM145	144	149	0,3	1/2	13967
	CAM150	149	153	0,3	1/2	13968
	CAM160	157	162	0,3	1/2	13969
Aqua Camstopper „PRO“  Aqua Camstopper mit Aluminiumdruckplatten und epoxydharz-beschichtetem Stahlhebel	PRO205W	185	210	0,5	1	13980
	PRO225W	208	235	0,5	1	13981
	PRO250W	220	250	0,5	1	13982
	PRO270W	244	270	0,5	1	13983
	PRO300W	284	310	0,5	1	13984
	PRO315W	298	323	0,5	1	13985
	PRO350W	327	350	0,3	1	13986
	PRO375W	356	382	0,3	1	13987
	PRO400W	377	400	0,3	1	13988
	PRO420W	403	425	0,3	1	13989
PRO470W	453	474	0,3	1	13990	
PRO520W	500	521	0,3	1	13991	

* Für max. Druckbelastung ist eine Fixierung am Stopfen erforderlich. Aqua Camstopper für Sondergrößen von 195 mm bis 1425 mm auf Anfrage.

Aqua Camstopper „PRO SPC“ Individuell	Ausführung
	<p>für Sondergrößen bis DN1400 (auf Anfrage)</p> <ul style="list-style-type: none"> - Maßgeschneiderte Fertigung - Bypass-Ø 1 "BSP - 80 mm breite Dichtung optimiert den Widerstandsdruck

Aqua Camstopper Installations-Werkzeug	Ausführung	Länge max.	Bemerkung	Art.-Nr.
	Einbau-/ Ausbauhilfe für CAM100-CAM150	3323 mm	teleskopierbare Ausführung	13999

Aqua Camstopper 4 pipes



Montageanleitung Aqua Camstopper „ORIGINAL“

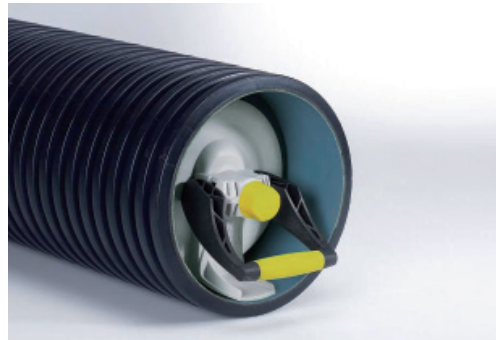
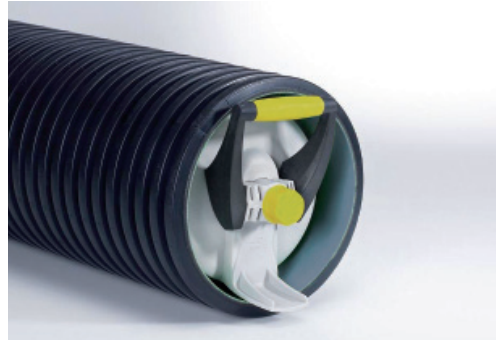
- Rohrleitungsinwenddurchmesser muss dem Spannbereich des Aqua Camstoppers entsprechen
- Rohr reinigen

- Aqua Camstopper bündig und gerade in das Rohr einfügen
- Griffhebel vertikal zur Rohrachse positionieren

- Griffhebel um 90° in Richtung zum Abstützwinkel nach unten drücken, somit ist der Aqua Camstopper verspannt

- Ein Seil oder das Aqua Camstopper Installationswerkzeug kann zur Demontage verwendet werden

- Griffhebel um 90° nach oben ziehen/drücken um den Aqua Camstoppers zu entfernen



Hinweis: Aqua Camstopper nach Gebrauch reinigen.

Aqua Camstopper 4 pipes

Montageanleitung Aqua Camstopper „PRO“

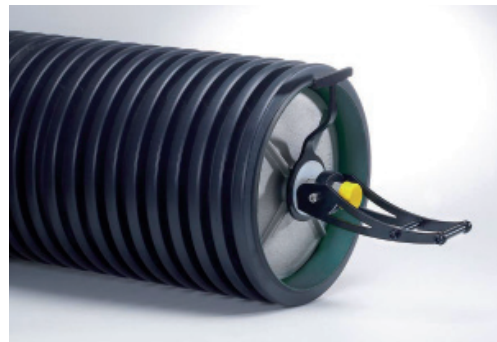
- Rohrleitungsinwenddurchmesser muss dem Spannungsbereich des Aqua Camstoppers entsprechen
- Rohr reinigen



- Aqua Camstopper bündig und gerade in das Rohr einfügen
- Stahl-Griffhebel drehen, bis der Dichtungsgummi fest am Innendurchmesser des Rohres anliegt



- Stahl-Griffhebel um 90° umklappen, somit ist der Aqua Camstopper verspannt



- Ein Seil **kann** zur Demontage verwendet werden



- Stahl-Griffhebel um 90° nach oben ziehen/drücken um den Aqua Camstoppers zu entfernen



Hinweis: Aqua Camstopper nach Gebrauch reinigen.



Montagevideo